

CABLELINK AIR

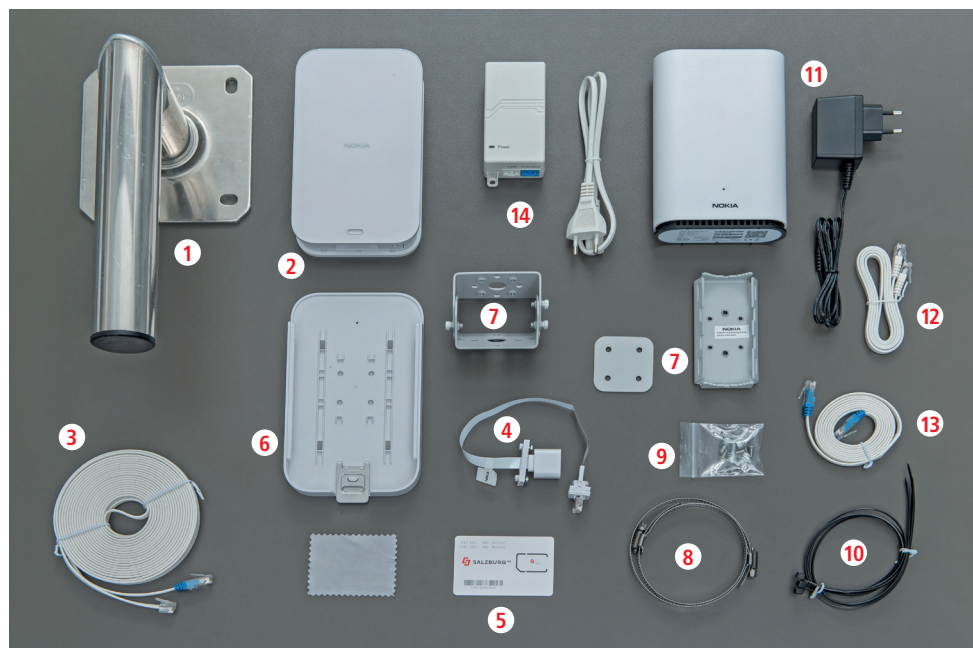


MONTAGE-
ANLEITUNG

WILLKOMMEN BEI CABLELINK AIR!

Montageanleitung für Outdoor-Antenne und WLAN-Router

VERPACKUNGSIHALT



- 1 1 Stk. Wandausleger für Antenne
(Achtung! Kein Material für die Montage enthalten)
- 2 1 Stk. Outdoor-Antenne
- 3 1 Stk. 10-m-Flachband-LAN-Kabel
für Ausleger- oder Balkonmontage
- 4 1 Stk. Dichtkabel für Fenstermontage
- 5 1 Stk. SIM-Karte
- 6 1 Stk. Antennenhalterung
- 7 3 Stk. Montageplatten/Halterungen

- 8 2 Stk. Spannschellen
- 9 2 x Innensechskantschrauben,
4 x Kreuzschlitzschrauben
- 10 4 Stk. Kabelbinder schwarz
- 11 WLAN-Router + Netzteil
- 12 LAN-Kabel für Verbindung PoE
(weißes Netzteil) auf WLAN-Router
- 13 LAN-Kabel für Fenstermontage
- 14 Netzteil (PoE) für Outdoor-Antenne

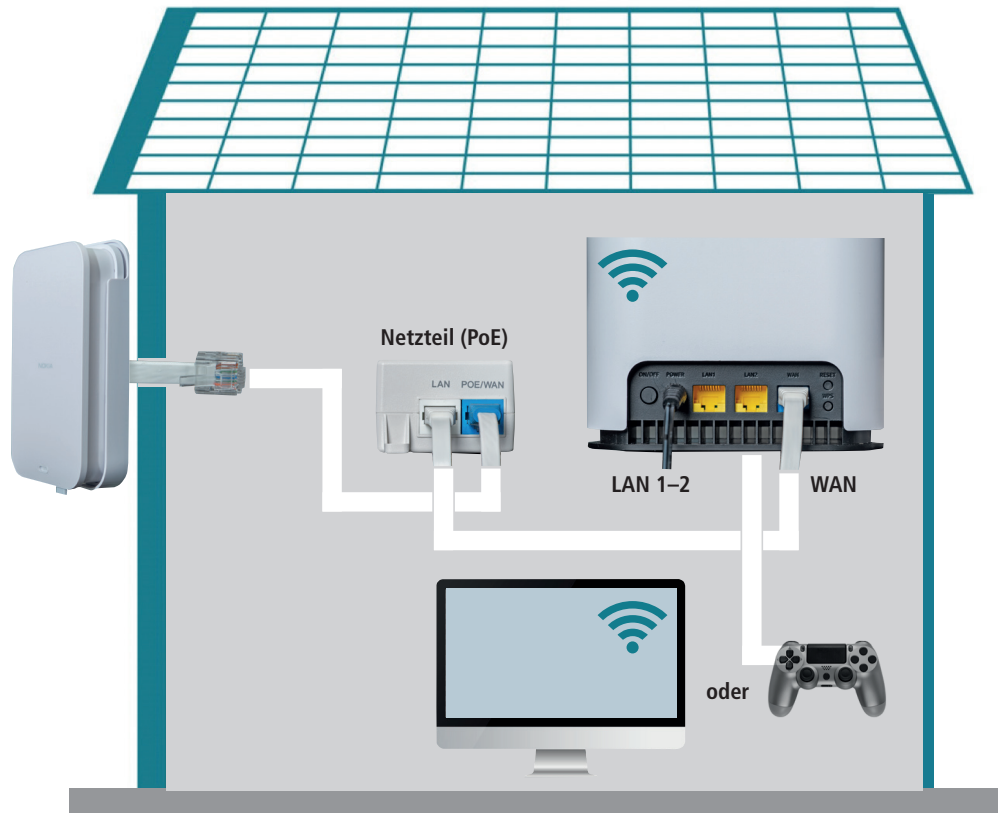
WICHTIGE HINWEISE UND SICHERHEITSINFORMATIONEN

- > Die Montageplatte haftet durch ihre Silikonoberfläche einwandfrei auf glatten, sauberen und trockenen Untergründen (bspw. Glas, Metall ...) und kann jederzeit einfach und rückstandslos wieder entfernt und neu platziert werden. Reinigen Sie den Montagebereich mit einem handelsüblichen Reiniger. Die Outdoor-Antenne ist wetterfest und auf österreichische Witterungsverhältnisse ausgelegt.
- > Vor der Fenstermontage reinigen Sie den Montagebereich für die Outdoor-Antenne gründlich. Beginnen Sie erst, wenn der Montagebereich vollständig sauber und trocken ist. Berühren Sie die Haftstreifen der Montageplatte nicht mehr, sonst haften diese nicht mehr optimal.
- > Achten Sie bei der Fenstermontage darauf, dass Sie sich nicht aus dem Fenster lehnen. Es besteht Absturzgefahr. Bleiben Sie während der Montage immer innerhalb des Raumes.
- > Schrauben, Dübel und weiteres Material für die Montage des beiliegenden Wandauslegers sind im Paket nicht enthalten. Wenn Sie Hilfe bei der Montage benötigen, empfehlen wir einen unserer Elektroservicepartner. Eine Liste unserer Elektroservicepartner finden Sie unter:
salzburg-ag.at/strom/privat/stromprodukte/elektroservicepartner.html
- > Die Salzburg AG übernimmt keine Haftung für den Montagehinweis. Eine etwaige erforderliche Genehmigung bei der Montage auf der Fassade seitens der Hausverwaltung bzw. des/der Eigentümer:in ist kundenseitig einzuholen.

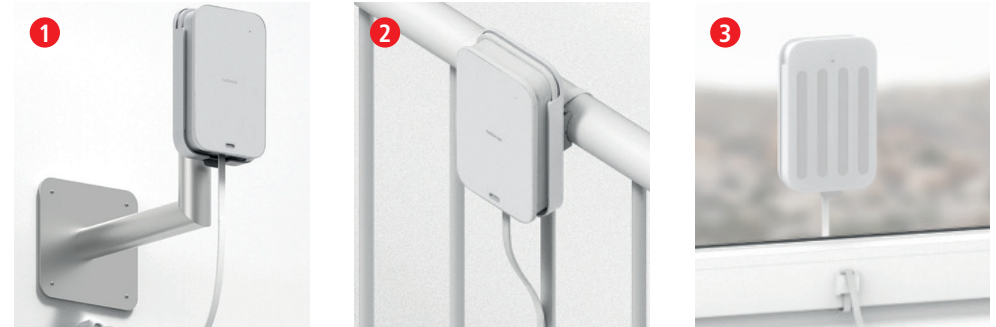
> CABLELINK SERVICELINE 0800/660 660

Mo–Fr: 7.30–22.00 Uhr
Sa: 7.30–18.00 Uhr
So, Feiertag: 10.00–18.00 Uhr

INSTALLATIONSÜBERSICHT



WICHTIGE INFORMATIONEN ZUR MONTAGE



Bei Ihrer Outdoor-Antenne gibt es drei Möglichkeiten zur Montage:

#1 Mit beiliegendem Wandausleger (ab Seite 8)

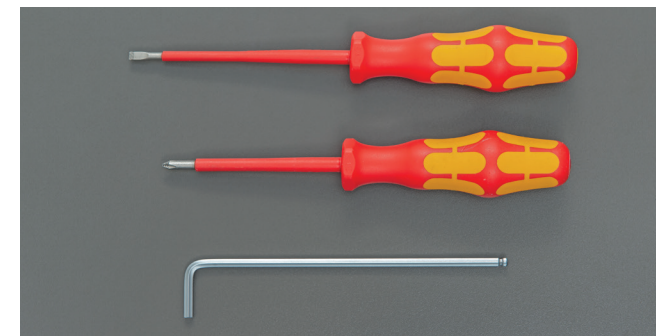
#2 Montage auf Balkon o. Ä. (ab Seite 10)

#3 Fenstermontage (ab Seite 12)

Wichtig! Bitte verwenden Sie ausschließlich die mögliche(n) Variante(n) aus Ihrem Montagehinweis, den Ihnen ihr:e Kundenbetreuer:in zugesendet hat. Falls Sie diesen noch nicht bekommen haben, wenden Sie sich bitte an Ihre:n Kundenbetreuer:in.

Es wird jedoch empfohlen, die Outdoor-Antenne nach Variante #1 oder #2 zu montieren. Dies ermöglicht sowohl eine vertikale als auch eine horizontale Ausrichtung zum Sendemast. **Weicht die Montagevariante vom übermittelten Montagehinweis ab, kann die Salzburg AG die angebotene Servicequalität NICHT garantieren.**

Folgendes Werkzeug wird zur Montage benötigt:
Schlitzschraubenzieher
Kreuzschraubenzieher
4er-Innensechskantschlüssel



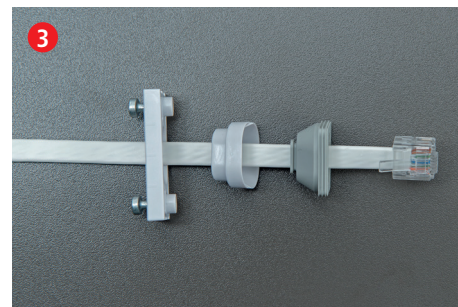
SCHRITT 1: SIM-KARTE STECKEN



- 1) Öffnen Sie die SIM-Karten-Abdeckung, und nehmen die SIM-Halterung heraus.
- 2) Pressen Sie die Nano-SIM aus der Karte und schieben Sie diese mit der SIM-Halterung wieder ein.
- 3) Anschließend SIM-Karten-Abdeckung wieder verschließen.
- 4) Kleben Sie den Aufkleber aus dem Nokia-Kuvert der Outdoor-Antenne auf das Netzteil (PoE) der Antenne oder bewahren Sie es auf. Auf dem Aufkleber befinden sich die Zugangsdaten für den Webzugriff der Outdoor-Antenne.
- 5) Zur Aktivierung Ihres CableLink AIR-Anschlusses melden Sie sich nun bei unserer Serviceline unter der Nummer **0800/660 660** und halten Sie Ihre Salzburg AG Kundennummer bereit.

Unser Serviceteam aktiviert die SIM-Karte und Ihr Gerät. Die Aktivierung sollte maximal einen Tag vor Inbetriebnahme des Modems erfolgen.

SCHRITT 2: MONTAGEVORBEREITUNG FÜR VARIANTE #1 UND #2

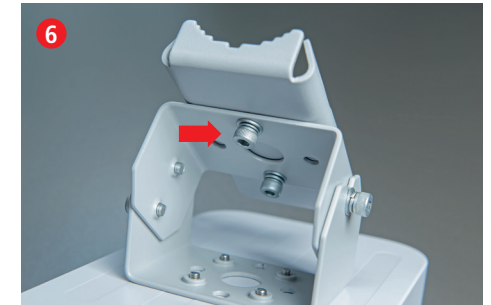
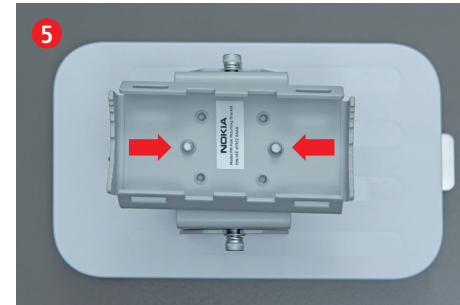
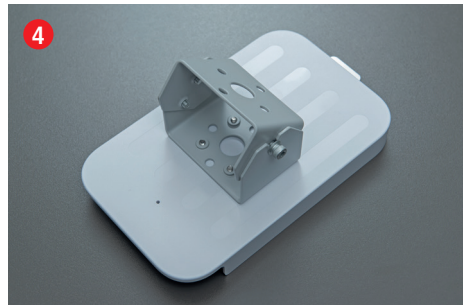


- 1) Öffnen Sie mit dem Kreuzschlitzschraubenzieher die Kabelabdeckung und ziehen Sie das bereits montierte Flachbandkabel mit der Halterung heraus.
- 2) Schrauben Sie die zwei Kreuzschlitzschrauben auf die beigelegte Kabelabdeckung, welche sich im Montage-Kit befindet.
- 3) und 4) Führen Sie die Kunststoffkappe und den Dichtgummi über das 10-m-LAN-Kabel ein, und verschließen Sie wieder.

HINWEIS

Möchten Sie Ihr eigenes Netzwerkabel für die Verbindung zur Outdoor-Antenne verwenden, so befinden sich die entsprechenden Runddichtungen und RJ-45-Stecker im Outdoor-Montage-Kit. Für die Wandausleger- und Balkon-Montage muss das bereits angeschlossene Flachkabel gegen das 10 m lange LAN-Kabel ausgetauscht werden.

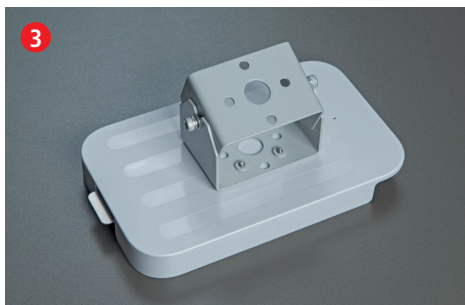
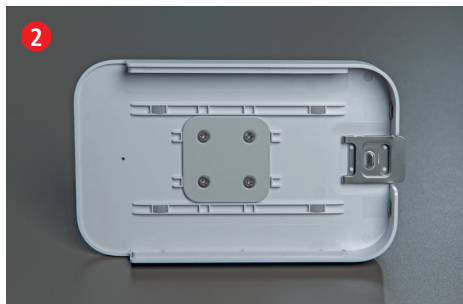
SCHRITT 3: MONTAGE #1 MONTAGE MIT WAND AUSLEGER



- 1) Montieren Sie den Wandausleger wie im Montagehinweis vorgegeben.
- 2) Entfernen Sie die Schutzfolie und den Klebestreifen der Antennenhalterung **komplett**.
- 3) und 4) Befestigen Sie die Montageplatten an der Vorder- und Rückseite mit den 4 Kreuzschlitzschrauben.

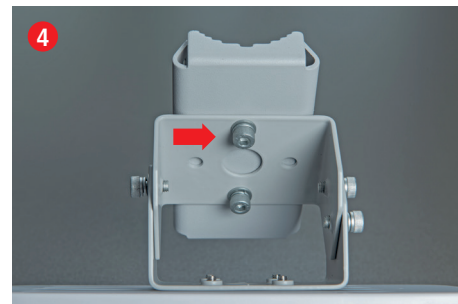
- 5) Die 2 Innensechskantschrauben werden zur Befestigung der Ausleger-Halterung benötigt.
- 6) Schrauben Sie diese Platte wie abgebildet mit den 2 Schrauben von unten ins vorgefertigte Gewinde.
- 7) Fädeln Sie die 2 Spannschellen in die Schlitze der Halterung ein. Mit den Spannschellen wird die Antenne auf den Ausleger montiert.
- 8) Die genaue Ausrichtung der Antenne befindet sich im Montagehinweis, den Ihnen Ihr:e Kundenbetreuer:in mitsendet.

SCHRITT 3: MONTAGE #2 BALKONMONTAGE



1) Entfernen Sie die Schutzfolie und den Klebestreifen der Antennenhalterung komplett.

2) und 3) Befestigen Sie die Montageplatten an der Vorder- und Rückseite mit den 4 Kreuzschlitzschrauben.



4) Die 2 Innensechskantschrauben werden zur Befestigung der Balkon-Halterung benötigt.

5) Schrauben Sie diese Platte wie abgebildet mit den 2 Schrauben von unten ins vorgefertigte Gewinde. Fädeln Sie die beiliegenden Spannschellen in die Schlitz der Halterung ein.

6) Befestigen Sie mit den Spannschellen die Antennenhalterung am Balkongeländer.

7) Anschließend die Antenne von oben in die Halterung schieben. Die Ausrichtung der Antenne hat nach Montagehinweis zu erfolgen. Der Montagehinweis wird vom: von der Kundenbetreuer:in beigelegt.

SCHRITT 3: MONTAGE #3 FENSTERMONTAGE



HINWEIS: Darf nur angewendet werden, wenn die Fenstermontage im Montagehinweis (von Ihrem/ihrer Kundenbetreuer:in) als mögliche Montage-Variante deklariert wurde!

- 1) Reinigen Sie mit den beiliegenden Reinigungstüchern die Oberfläche des Fensters (Außenseite). Eine saubere Oberfläche ist sehr wichtig, um den Halt der Klebestreifen zu gewährleisten!
- 2) Entfernen Sie die weißen Schutzfolien der Antennenhalterung, und schieben Sie die Antenne in die Halterung.
- 3) und 4) Kleben Sie die Antenne mit den Klebestreifen an das Fenster (Außenseite!). Drücken Sie die Antenne mit der Halterung ca. 30 Sekunden auf das Fenster. Führen Sie das flache LAN-Kabel unter dem Fenster durch. Das Kabel für die Fenstermontage wurde für diesen Zweck gemacht und nimmt dadurch keinen Schaden.

SCHRITT 4: ANSCHLÜSSE



Stecken Sie das Kabel von der Outdoor-Antenne am **blauen Steckplatz des weißen Netzteiles (POE/WAN)** an.

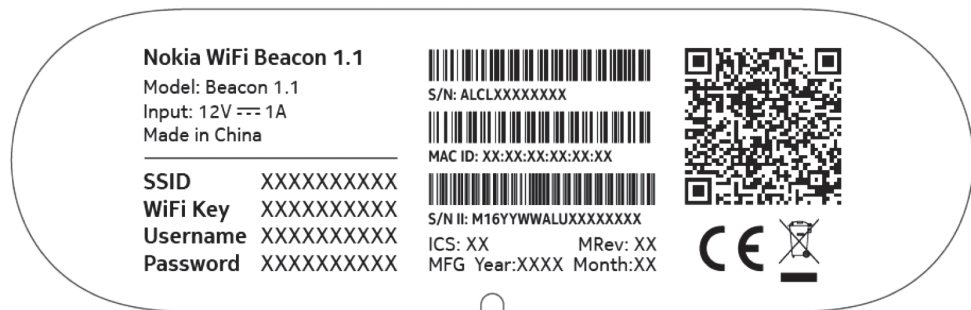
Verbinden Sie das Netzteil mit dem mitgelieferten WLAN-Router. Schließen Sie dazu das weiße Netzkabel an den LAN-Port des Netzteiles und den WAN-Port des WLAN-Routers an.

Bestromen Sie den WLAN-Router mit dem schwarzen Netzteil.

Zur Übersicht kann die Grafik auf Seite 4 herangezogen werden.

SCHRITT 5: WLAN-EINSTELLUNGEN

Auf der Unterseite des WLAN-Routers befinden sich die Zugangsdaten zu Ihrem CableLink WLAN-Netzwerk.



SSID: Name des WLAN-Netzes (cablelink-xxx)

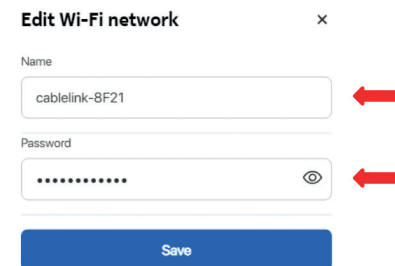
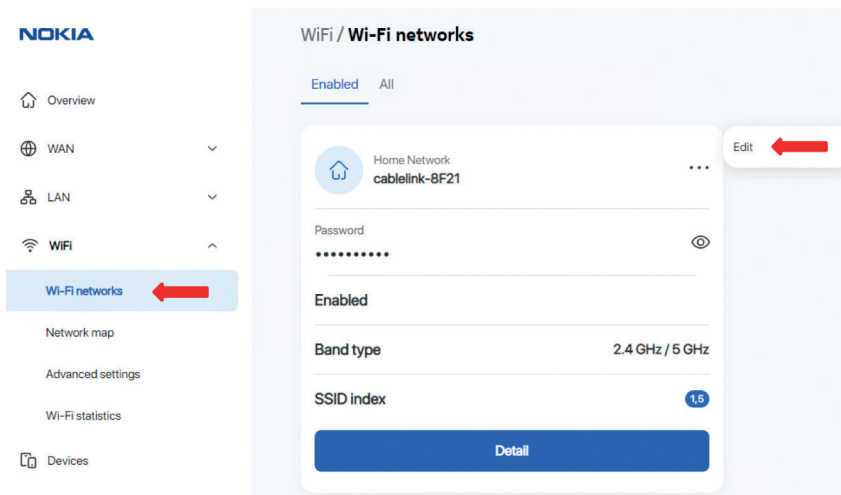
WiFi Key: WLAN-Kennwort

Web-Zugriff auf Ihren WLAN-Router: cablelink-wifi.at

Wenn Sie ihr Kennwort oder die SSID ändern wollen, steigen Sie mit folgender URL über Ihren Browser auf die Oberfläche des WLAN-Routers ein: cablelink-wifi.at (Voraussetzung: Sie sind aktuell mit dem WLAN verbunden!)

Loggen Sie sich auf der Weboberfläche des Routers mit den Zugangsdaten ein, die auch auf der Unterseite mit Username und Passwort gekennzeichnet sind.

Unter den Menüreibern Wi-Fi Networks können Sie ihre WLAN-Einstellungen individuell anpassen (ändern der SSID und des Kennworts).



SCHRITT 6: OPTIMIERUNG IHRER OUTDOOR-ANTENNE

Web-Zugriff auf Ihre Outdoor-Antenne: cablelink-air.at

Um die bestmögliche Performance Ihres CableLink AIR-Anschlusses zu erreichen, empfehlen wir eine abschließende exakte Ausrichtung/Optimierung Ihrer Outdoor-Antenne. Die Signalqualität kann über den Web-Zugriff der Outdoor-Antenne abgelesen werden.

Wenn Sie mit dem Netzwerk verbunden sind, steigen Sie mit folgender URL über den Web-Browser ein: cablelink-air.at
User und Passwort entnehmen Sie bitte dem auf Seite 6 beschriebenen Aufkleber.

Für die beste Performance ist der SINR-Wert heranzuziehen: je höher der Wert, desto besser ist Ihre Antenne ausgerichtet.

HINWEIS

Sollten Sie nicht den mitgelieferten WLAN-Router verwenden und Web-Zugriff auf die Outdoor-Antenne benötigen, so ist dazu eine technische Umstellung notwendig. Kontaktieren Sie bitte die Salzburg AG Serviceline, und lassen Sie ihren Anschluss auf „Bridge-Mode“ umstellen, der Web-Zugriff erfolgt dann über <http://192.168.1.1>

> CABLELINK SERVICELINE 0800/660 660

Mo–Fr: 7.30–22.00 Uhr

Sa: 7.30–18.00 Uhr

So, Feiertag: 10.00–18.00 Uhr

NOKIA

Overview

Status

Statistics

Network

Diagnostics

System

Overview

Network Status

Bluetooth On



4G Signal
Connected



Receiver
Online



Service
Optimal

4G Radio

Signal
● Connected

RSRP -93 dBm

SNR 19 dB

RSRQ -9 dB

RSSI -84 dBm

5G Radio

Signal
● Not Connected

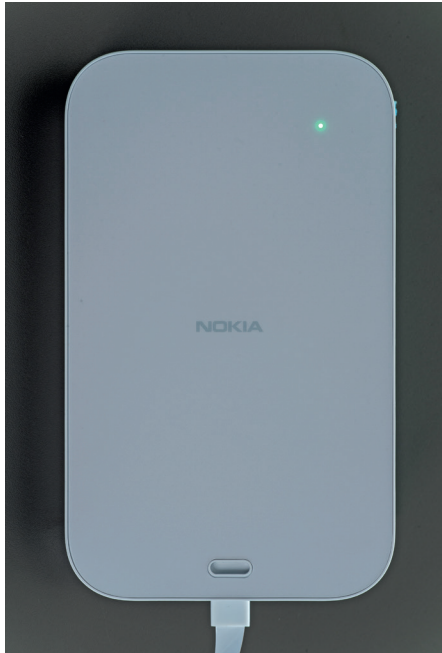
RSRP Not Connected

SNR Not Connected

RSRQ Not Connected

LED-FUNKTIONSANZEIGE

CableLink AIR Outdoor-Antenne (Nokia FastMile 5G Receiver)



LED Farbe	LED Verhalten	Beschreibung	Empfohlene Maßnahme
Off	Off	Power off	Receiver mit dem PoE-Adapter verbinden und diesen ans Stromnetz hängen
Weiß	Dauerhaft	Starten/Booten	
Grün	Blinkend	Starten/Booten	
Grün	Dauerhaft	Gute Verbindung	
Gelb	Dauerhaft	Mittelmäßige Verbindung	Ausrichtung Ihrer Outdoor-Antenne so weit als möglich optimieren
Rot	Blinkend	Keine Verbindung	Ausrichtung prüfen, wurde die SIM-Karte aktiviert?
Rot	Dauerhaft	Keine SIM-Karte erkannt oder schlechtes Signal	Ausrichtung und SIM-Karte prüfen

CableLink AIR WLAN-Router (Nokia Beacon 1.1)



LED Farbe	LED Verhalten	Beschreibung
Off	Off	Power off
Blau-Grün	Dauerhaft	Internet Uplink OK
Rot	Dauerhaft	Keine Internet-Verbindung
Rot	Schnell blinkend	Factory Reset
Rot	Langsam blinkend	Verbindungsaufbau
Weiß	Dauerhaft	Starten/Booten
Weiß	Blinkend	WPS aktiv/Mesh Einrichtung

Salzburg AG für Energie, Verkehr und Telekommunikation
Bayerhamerstraße 16, 5020 Salzburg, Österreich

Serviceline 0800/660 660
kundenservice@salzburg-ag.at

salzburg-ag.at

